



# 邵阳晚报



## 市区各大地下停车场堵车频发,记者实地探访——

# “堵”局待解,何以来破?

记者 蒋玲慧

“地下车库就是易堵难疏”“很着急,也没看到人来管”……为何每逢节假日和周

末,邵阳各大地下停车场堵车问题频发?是什么造成地下停车场“易堵难疏”?地下堵车难题如何解决?连日来,记者进行多方走访调查。

### ◆商圈又“堵”了

4月6日,正值清明假期,记者来到位于友阿国际广场负二层的地下停车场,车位基本被停满。D5区较为拥堵,不少车辆未停放在车位上,而是临时停在通道中。停车场内,数处通道都出现了车辆拥堵现象,喇叭催促声此起彼伏。

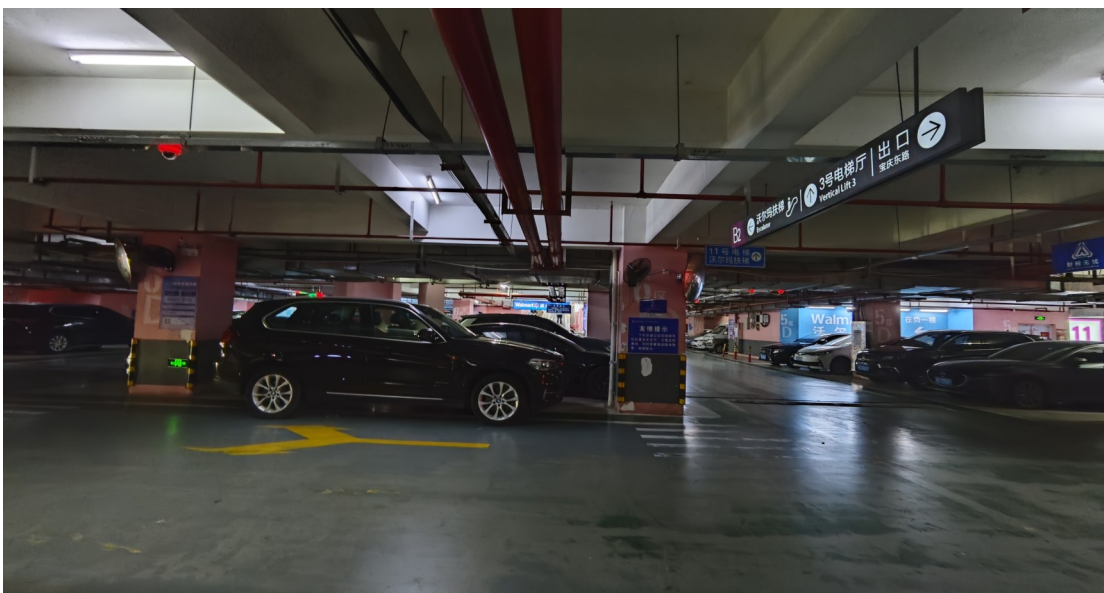
“只收停车费,也没看到工作人员管,在友阿地下停车场堵车都不知道找谁,怎么找人来疏导。”有过被堵经历的车主王女士表示很苦恼。

4月10日上午,记者来到步步高新天地和大汉悦中心商圈内的地下停车场出入口,发现堵车情况频发,地下车库出入口附近尤为明显。步步高新天地地下停车场P2出入口,分为进出两个抬杆,但只有一个通道。一位车主开车出停车场时需自助扫码

操作,但系统迟迟没有反应。保安亭无人,车主只能停车下车按紧急铃呼叫。在等待的时间内,出口处已经排起了长队。

车主刘先生吐槽,由于该商场地下停车场出入口设在车流量大的市区建设南路、邵阳大道,一到节假日、周末或上下班高峰期,都会出现拥堵问题,从出入口堵成地下停车场内堵、再到路面堵,就是一个恶性循环。

除了商场地下停车场经常发生拥堵,一些小区停车场占车位、车辆堵在进出口等问题也时有发生。家住双清区一小区的吴女士表示,自家车位经常被占,无奈只能求助物业联系车主来挪车,对于停在自家车位的陌生车,往往束手无策,平白耽误许多时间。



友阿国际广场地下停车场内,车辆停放在通道上。

### ◆“堵”从何来

地下停车场频繁发生堵车,究竟是何原因呢?

“顾客不规范停车,停车时存在斜插或一车占用两个车位的情况。”友阿国际广场地下停车场疏导员谢卫平说。在他看来,停车场拥堵与车主随意停车有较大关系。

友阿国际广场协管部经理伍学贤则表示,停车位供不应求也是地下停车场拥堵的关键所在。该商场地下停车场系统无法精准判断场内真实剩余车位,由此进入地下停车场的车辆经常超出停车场的实际承载能力,从而引发拥堵。“节假日商场客流量多,很多车找不到停车位,就容易拥堵。”

记者在停车位相对充裕的步步高新天地发现,车辆大多选择停在地下停车场,停车楼实际使用率不足50%。步步高办公室行政主管颜楚成介绍,该商场共有2700多个停车位,停车楼的车位相对地下停车场来说更充足,且在邵阳大道和百合路都有出入口,“可能确实因为指引不够清晰,很多车主

不知道怎么去往停车楼,从而出现地下停车场‘车满为患’,停车楼车位闲置的现象。”

记者走访发现,商场地下停车场范围大,分区多,安保人员配备不足,导致出现拥堵问题时无人及时疏导处理。在停车场出入口,也鲜有人员值守,车主自行扫码付费需要花费时间,要是一旦付费出现问题,车辆通行就更不畅,堵车便成了常态。

4月9日,记者在城南一号小区发现地下停车场出入口通道为同一个,较为狭窄,且只有一个抬杆。在瑞祥花园、和福家苑、志成新世界等小区发现,地下停车场进出口虽都配备两套抬杆分别进出,但出入口为同一个,车辆进出之间有干扰,加之坡度陡,视野不清晰,会车时易发生剐蹭。而在景秀·江南世家小区,虽然进出口被划分为两个不同通道,进出车辆互不干扰,但车辆是直接驶入小区的,距离地下停车场还有一段距离,而地上又是人车不分流,存在拥堵和安全隐患。

### ◆何以破“堵”局

地上堵车了有交警,地下堵车了到底该找谁?记者联系到湖南湘华源律师事务所律师王迪,了解地下停车场管理涉及的法律问题。

王迪表示,封闭性质的收费的商场或小区地下停车场,一般属于业主的使用及管理范畴,实践中多由业主委托给物业公司进行实际管理。从维权角度,可以同时向上述两个主体反映问题。一般认为,商场方至少需要尽到必要的看管及场地安全保障义务。

“对于进入商场的消费者来说,解决拥堵事件最直接的途径是向商场进行投诉、建议、提示,要求商场业主根据物业管理合同约定督促物业公司履行职责。”王迪说,单纯的拥堵事件是由车辆密集、个别车辆不遵守秩序等多种因素构成,不一定会认定商场方需承担“法律责任”,但如果因商场方的管理不善造成人员、车辆损失,则可通过法律途径维权。

责权问题划分清晰了,责任人又该如何破解地下停车场堵车难题呢?

友阿协管部经理伍学贤友表示,目前地下停车场设置了24小时监控室,在停车场易拥堵位置设置了5个交通疏导执勤岗,并安排专人进行执勤。客流量高峰期时,也会考虑加派人手,并采取部分入口“只出不进”的方式进行车辆管控。同时,对外公布了联系电话,如顾客遇到突发问题可直接拨打求助。为破解停车位紧张问题,商场正在建设二期停车场,共500个车位,预计今年下半年完工投入使用。(下转2版)



步步高新天地出口扫码出库导致车辆通行缓慢。